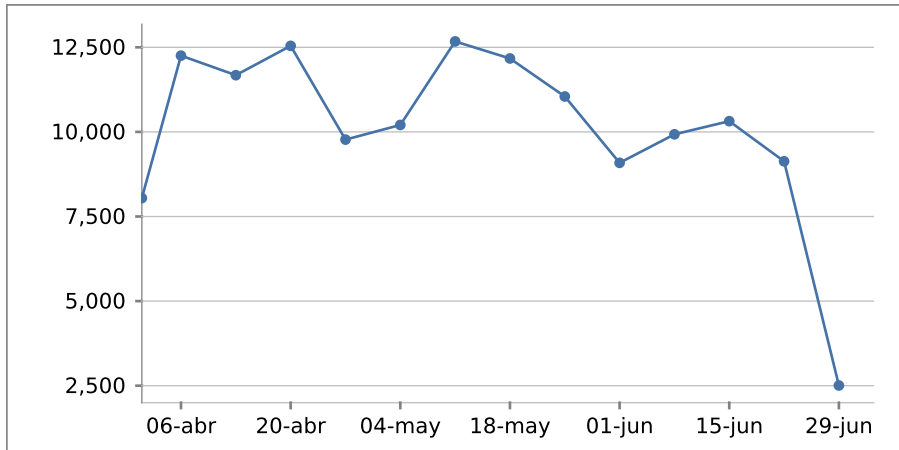


## Visitas

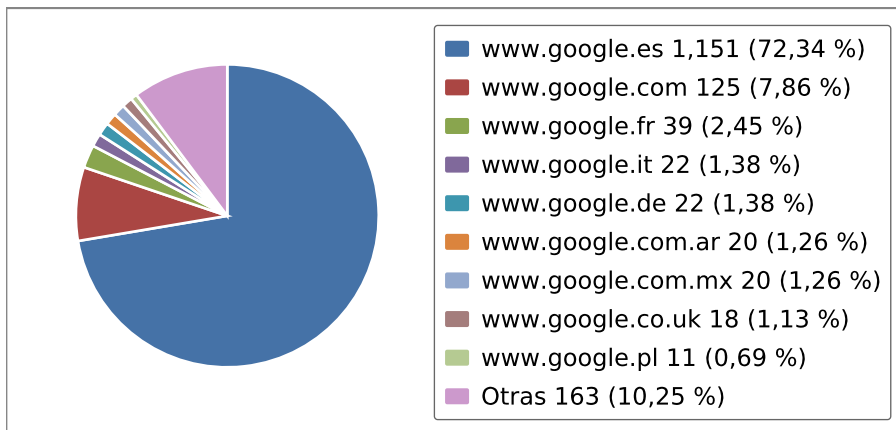
Todas las visitas realizadas desde un mismo ordenador se contabilizan como una única visita. Las visitas se identifican mediante la dirección IP y el navegador utilizado. Como un ordenador puede ser utilizado por varias personas (por ejemplo en un cibercafé) es posible que el número de visitas no sea igual al número de visitantes.



Semana número	De - a	Visitas
14	01-abr-15 - 05-abr-15	8.044
15	06-abr-15 - 12-abr-15	12.254
16	13-abr-15 - 19-abr-15	11.676
17	20-abr-15 - 26-abr-15	12.543
18	27-abr-15 - 03-may-15	9.772
19	04-may-15 - 10-may-15	10.205
20	11-may-15 - 17-may-15	12.674
21	18-may-15 - 24-may-15	12.170
22	25-may-15 - 31-may-15	11.047
23	01-jun-15 - 07-jun-15	9.086
24	08-jun-15 - 14-jun-15	9.928
25	15-jun-15 - 21-jun-15	10.317
26	22-jun-15 - 28-jun-15	9.131
27	29-jun-15 - 30-jun-15	2.506
<b>Total</b>		<b>141.353</b>
<b>Media</b>		<b>10.097</b>

## Motores de búsqueda

Con esta evaluación conocerá los buscadores utilizados por sus visitantes. Además, podrá ver cuántos visitantes llegan a su página web a través de cada uno de ellos.



Motores de búsqueda	Visitas	%
www.google.es	1.151	72,34 %
www.google.com	125	7,86 %
www.google.fr	39	2,45 %
www.google.it	22	1,38 %
www.google.de	22	1,38 %
www.google.com.ar	20	1,26 %
www.google.com.mx	20	1,26 %
www.google.co.uk	18	1,13 %
www.google.pl	11	0,69 %
Otras	163	10,25 %
<b>Total</b>	<b>1.591</b>	<b>100,00 %</b>

## Criterios de búsqueda

En la tabla se muestran los criterios de búsqueda con los que se ha encontrado su página web con mayor frecuencia. Cada línea contiene un criterio de búsqueda. Así, por ejemplo, si alguien le ha encontrado introduciendo "restaurante Logroño", se incluirán en la tabla cada uno de los términos ("restaurante" y "Logroño") por separado.

Criterios de búsqueda	Visitas	%
alicante	209	17,32 %
maca	191	15,82 %
museo	89	7,37 %
arte	56	4,64 %

<b>Criterios de búsqueda</b>	<b>Visitas</b>	<b>%</b>
contempor	26	2,15 %
neo	25	2,07 %
museos	22	1,82 %
del	16	1,33 %
sempere	16	1,33 %
contemporaneo	15	1,24 %
museum	14	1,16 %
art	13	1,08 %
horario	11	0,91 %
eusebio	11	0,91 %
http	9	0,75 %
contemporary	9	0,75 %
cine	9	0,75 %
www.maca-alicante.es	8	0,66 %
equipo	8	0,66 %
cronica	6	0,50 %
cubismo	6	0,50 %
miro	6	0,50 %
noche	5	0,41 %
los	5	0,41 %
siglo	5	0,41 %
precio	5	0,41 %
maca-alicante.es	5	0,41 %
que	5	0,41 %
mac	4	0,33 %
asegurada	4	0,33 %
obras	4	0,33 %
valencia	4	0,33 %
pinturas	4	0,33 %
artista	4	0,33 %
urlpassed=w3zpzdaw5fynjvd3ncl9saw5rxq%3d%3d	3	0,25 %
email	3	0,25 %

Criterios de búsqueda	Visitas	%
id=46	3	0,25 %
identidad	3	0,25 %
actividades	3	0,25 %
pintura	3	0,25 %
controller=stats	3	0,25 %
santa	3	0,25 %
cam	3	0,25 %
las	3	0,25 %
tapies	3	0,25 %
planos	3	0,25 %
wysijap=subscriptions	3	0,25 %
user	3	0,25 %
plaza	3	0,25 %
Otras	333	27,59 %
<b>Total</b>	<b>1.207</b>	<b>100,00 %</b>

## Páginas más visitadas

Aquí puede ver qué páginas han sido las más visitadas. Solo se han incluido aquellas que se han cargado totalmente, es decir, no se ha contabilizado los elementos independientes de la página, como pueden ser imágenes (.png, .jpg, .jpeg, .gif, .swf) y otros elementos (.css, .class y .js).

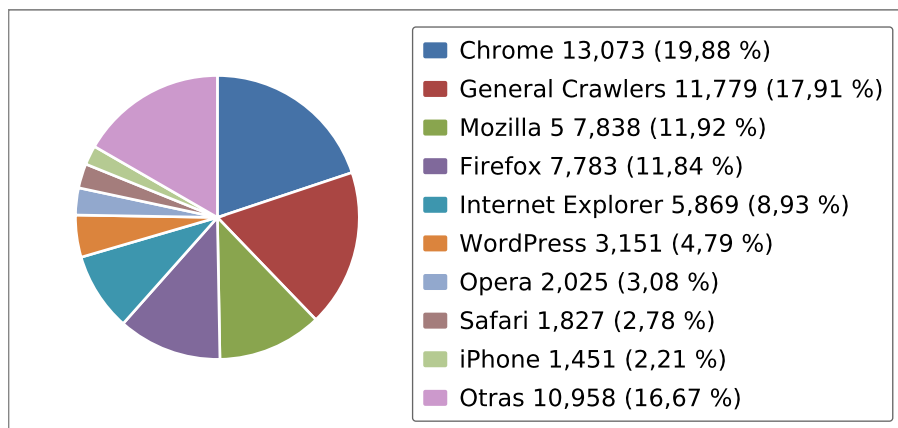
Páginas más visitadas	Páginas visitadas	%
maca-alicante.es/index.php	203.683	39,96 %
maca-alicante.es/wp-content/themes/canvas/functions/thumb.php	96.768	18,98 %
maca-alicante.es/	66.481	13,04 %
maca-alicante.es/wp-login.php	14.826	2,91 %
maca-alicante.es/wp-admin/admin-ajax.php	10.819	2,12 %
maca-alicante.es/wp-content/themes/canvas/includes/fonts/fontawesome-webfont.woff	9.351	1,83 %
maca-alicante.es/wp-content/themes/canvas/includes/fonts/social.woff	7.715	1,51 %
maca-alicante.es/robots.txt/	6.314	1,24 %
maca-alicante.es/wp-content/uploads/wysija/dividers/drop2.png/	5.129	1,01 %
maca-alicante.es/wp-cron.php	3.564	0,70 %

Páginas más visitadas	Páginas visitadas	%
maca-alicante.es/xmlrpc.php	1.126	0,22 %
maca-alicante.es/wp-admin/admin.php	1.000	0,20 %
maca-alicante.es/wp-admin/post.php	833	0,16 %
maca-alicante.es/wp-content/themes/canvas/includes/fonts/fontawesome-webfont.eot	832	0,16 %
maca-alicante.es/wp-admin/load-scripts.php	781	0,15 %
maca-alicante.es/bitrix/admin/index.php	763	0,15 %
maca-alicante.com/index.php	727	0,14 %
maca-alicante.es/wp-content/themes/canvas/includes/fonts/social.eot	716	0,14 %
maca-alicante.es/...dynamic...	623	0,12 %
maca-alicante.es/Más información aquí./	598	0,12 %
maca-alicante.es/wp-content/themes/canvas/functions/js/shortcode-generator/js/dialog-js.php	560	0,11 %
maca-alicante.es/wp-content/themes/canvas/includes/fonts/fontawesome-webfont.ttf	557	0,11 %
maca-alicante.es/wp-content/themes/canvas/includes/fonts/social.ttf	534	0,10 %
maca-alicante.es/wp-admin/post-new.php	496	0,10 %
museoalicante.es/index.php	480	0,09 %
maca-alicante.es/wp-admin/async-upload.php	476	0,09 %
maca-alicante.es/wp-content/uploads/2011/10/SALATEMPORALAVCI001.jpg/	440	0,09 %
maca-alicante.es/Ambas instituciones han aprovechado el paso de la artista china por España para mostrar siete de sus trabajos en las dos salas./	404	0,08 %
maca-alicante.es/wp-includes/js/jquery/==c)	404	0,08 %
maca-alicante.es/wp-admin/index.php	378	0,07 %
maca-alicante.es/wp-content/uploads/2011/07/salón-de-actos-2.jpg/	371	0,07 %
maca-alicante.es/wp-admin/profile.php	363	0,07 %
maca-alicante.es/wp-content/uploads/2011/10/30295.jpg/	348	0,07 %
maca-alicante.es/wp-content/uploads/2011/12/MACA-69.jpg/	339	0,07 %
maca-alicante.es/wp-content/uploads/2011/10/vinilonombres.jpg/	337	0,07 %
maca-alicante.es/wp-content/uploads/2011/10/30297.jpg/	328	0,06 %
maca-alicante.es/wp-content/uploads/2014/12/TALLERES-DISEO.pdf/	326	0,06 %
maca-alicante.es/wp-content/uploads/2011/10/VISITA-LA-CAIXA-001.jpg/	323	0,06 %

Páginas más visitadas	Páginas visitadas	%
maca-alicante.es/www.centroguerrero.org/	322	0,06 %
maca-alicante.es/wp-content/uploads/2011/09/DANZA-ASUN-NOALES-060.jpg/	321	0,06 %
maca-alicante.es/wp-content/uploads/2011/10/30300.jpg/	319	0,06 %
maca-alicante.es/wp-content/uploads/2011/10/30293.jpg/	319	0,06 %
maca-alicante.es/wp-content/uploads/2011/12/DANZA-037.jpg/	314	0,06 %
maca-alicante.es/wp-content/uploads/2011/09/MIC_MACA-41.jpg/	313	0,06 %
maca-alicante.es/wp-content/uploads/2011/09/MIC_MACA-31.jpg/	313	0,06 %
maca-alicante.es/http:/MACA/	310	0,06 %
maca-alicante.es/www.congresoespaciosarteysalud.com/	309	0,06 %
maca-alicante.es/wp-content/uploads/2011/10/310836_169091169841006...n.jpg/	308	0,06 %
Otras	66.502	13,05 %
<b>Total</b>	<b>509.763</b>	<b>100,00 %</b>

## Navegador

En este diagrama puede ver qué navegadores utilizan sus visitantes. Así puede saber, por ejemplo, para qué navegadores es recomendable optimizar su página web.

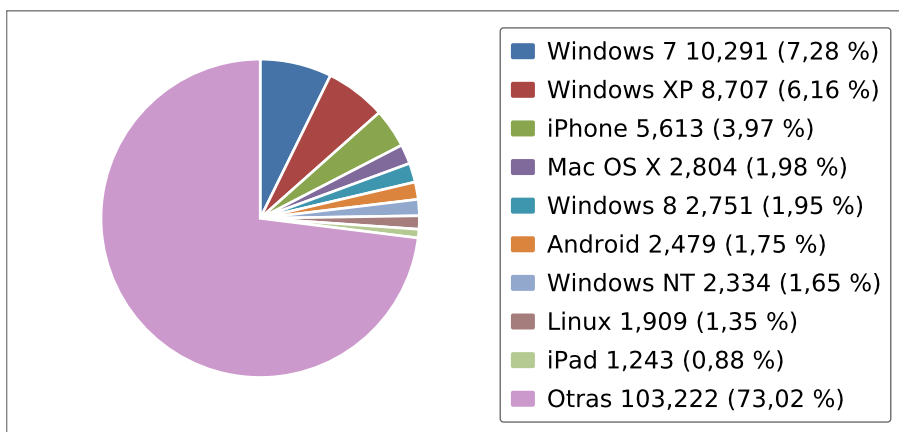


Navegador	Visitas	%
Chrome	13.073	19,88 %
General Crawlers	11.779	17,91 %
Mozilla 5	7.838	11,92 %
Firefox	7.783	11,84 %
Internet Explorer	5.869	8,93 %
WordPress	3.151	4,79 %

Navegador	Visitas	%
Opera	2.025	3,08 %
Safari	1.827	2,78 %
iPhone	1.451	2,21 %
Otras	10.958	16,67 %
<b>Total</b>	<b>65.754</b>	<b>100,00 %</b>

## Sistemas operativos

Aquí puede ver qué sistema operativo utilizan sus visitantes. Esta información le ayudará a saber para qué sistemas operativos es recomendable optimizar su página web.



Sistemas operativos	Visitas	%
Windows 7	10.291	7,28 %
Windows XP	8.707	6,16 %
iPhone	5.613	3,97 %
Mac OS X	2.804	1,98 %
Windows 8	2.751	1,95 %
Android	2.479	1,75 %
Windows NT	2.334	1,65 %
Linux	1.909	1,35 %
iPad	1.243	0,88 %
Otras	103.222	73,02 %
<b>Total</b>	<b>141.353</b>	<b>100,00 %</b>

## Páginas de referencia

Podrá ver desde qué páginas han accedido los visitantes a su página web. Estas pueden ser otros sitios web o buscadores. Se mostrará la URL completa.

Páginas de referencia	Visitas	%
www.google.es/	4.684	48,23 %
www.google.es/url	1.015	10,45 %
www.google.com/	219	2,26 %
www.google.com.ar/	177	1,82 %
www.google.es/search	135	1,39 %
m.facebook.com/	130	1,34 %
www.google.co.uk/	114	1,17 %
www.google.fr/	113	1,16 %
Otras	3.124	32,17 %
<b>Total</b>	<b>9.711</b>	<b>100,00 %</b>

## Visitas clasificadas por continentes

Con este análisis puede conocer los continentes de los que proceden sus visitas.

Continente	Visitas	%
North America	68.871	58,74 %
Europe	39.262	33,49 %
Asia	8.262	7,05 %
South America	638	0,54 %
Australia	138	0,12 %
Africa	68	0,06 %
<b>Total</b>	<b>117.238</b>	<b>100,00 %</b>

## Visitas clasificadas por países

A través de este análisis puede conocer los países de los que proceden sus visitas.

Países	Visitas	%
United States	68.271	58,23 %
Spain	14.047	11,98 %
France	9.784	8,35 %
China	7.546	6,44 %



Países	Visitas	%
Germany	5.583	4,76 %
United Kingdom	4.841	4,13 %
Italy	2.221	1,89 %
Russia	588	0,50 %
Ukraine	461	0,39 %
Netherlands	419	0,36 %
Canada	328	0,28 %
Vietnam	270	0,23 %
Argentina	232	0,20 %
Mexico	207	0,18 %
Romania	148	0,13 %
Australia	135	0,12 %
Austria	129	0,11 %
Poland	128	0,11 %
Belgium	112	0,10 %
Norway	108	0,09 %
Sweden	97	0,08 %
Brazil	92	0,08 %
Venezuela	81	0,07 %
Otras	1.413	1,20 %
<b>Total</b>	<b>117.239</b>	<b>100,00 %</b>

## Visitas clasificadas por ciudades

A través de esta evaluación puede conocer las ciudades de las que proceden sus visitas.

Ciudades	Visitas	%
US:	36.972	31,54 %
US: Mountain View	17.650	15,05 %
FR:	9.576	8,17 %
ES:	4.954	4,23 %
CN:	4.713	4,02 %
US: Sunnyvale	4.663	3,98 %
GB: Newcastle	4.198	3,58 %



## Informe trimestral 01-abr-2015 - 30-jun-2015

1&1 Estadísticas Web para todos los dominios y subdominios

Ciudades	Visitas	%
DE:	2.829	2,41 %
US: San Francisco	2.559	2,18 %
ES: Alicante	2.483	2,12 %
US: Englewood	2.368	2,02 %
IT:	2.102	1,79 %
DE: Kiez	1.981	1,69 %
ES: Madrid	1.589	1,36 %
CN: Hefei	1.453	1,24 %
CN: Beijing	1.239	1,06 %
US: Seattle	1.147	0,98 %
US: Woodbridge	776	0,66 %
DE: Berlin	565	0,48 %
ES: Barcelona	547	0,47 %
ES: Valencia	530	0,45 %
US: Cupertino	438	0,37 %
GB:	424	0,36 %
Otras	11.484	9,80 %
<b>Total</b>	<b>117.239</b>	<b>100,00 %</b>